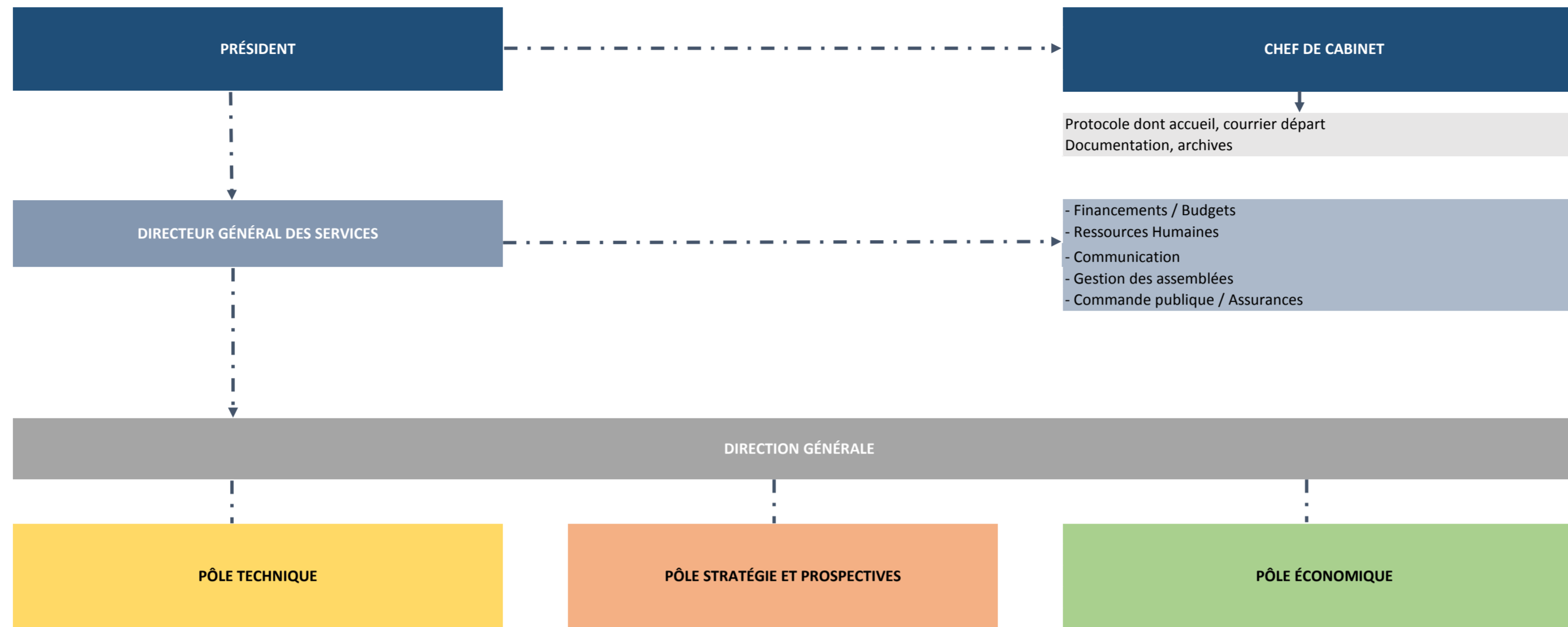


# ORGANIGRAMME GENERAL AU 01.04.2019



Protocole dont accueil, courrier départ  
Documentation, archives

- Financements / Budgets
- Ressources Humaines
- Communication
- Gestion des assemblées
- Commande publique / Assurances

- CYCLE DE L'EAU**
- Ressources en eau
  - Assainissement
  - Défense incendie
- TRANSPORTS/BATIMENTS/TRANSITION ENERGETIQUE**
- PDU
  - Transports
  - Bâtiments
  - Transition énergétique
- AMENAGEMENT**
- Études générales
  - Lotissements / ZAC
  - Renouvellement urbain
  - Urbanisme opérationnel
- ESPACES PUBLICS ET NATURELS**
- Régie Espaces Verts
  - MO, Trame Verte et Bleue, surveillance Espaces Publics et Naturels
  - GEMAPI
  - SAGE
- CLIMAT AIR ENERGIE**
- P.C.A.E.T.
  - Sensibilisation à l'environnement
- OPÉRATIONS FONCIÈRES**
- Patrimoine
  - opérations foncières (dont DIA)
- DIRECTION DE LA VOIRIE**
- Événementiel/Plateforme services
- RESSOURCES INFORMATIQUES**  
(système d'information interne, téléphonie, autres équipements électroniques – photocopieurs reprographie,...)

- LOGEMENT**
- PLH / Programmation/Aides aux logements / Politique de peuplement
  - Logement indigne et précarité énergétique
  - Accueil et logements spécifiques : ménages défavorisés Jeunes étudiants – Personnes âgées et/ou handicapées
  - Information / Conseil / Orientation
- URBANISME :**
- Urbanisme prévisionnel
  - ADS
- PRÉVENTION ET TRANQUILLITÉ PUBLIQUE/COHÉSION SOCIALE / CONTRAT DE VILLE**
- DÉVELOPPEMENT TERRITORIAL**
- Fonds de concours
  - Contractualisation et partenariats
  - Suivi du SCOTA, du Pôle métropolitain et Conseil de développement
  - SIG Observatoire

- DÉVELOPPEMENT ÉCONOMIQUE**
- Tourisme
  - Numérique
  - Développement des filières d'activité
- EMPLOI/FORMATION**
- Suivi des associations subventionnées
  - Adequation offre/demande d'emploi
  - Enseignement supérieur